

ภาคผนวกที่ 20
เอกสารโครงการอนุรักษ์การไถ่ยืม



โครงการอนุรักษ์การได้ยิน

เพื่อลด ป้องกัน และควบคุมอันตรายจากการสัมผัสเสียงในการทำงาน

ผู้รับผิดชอบโครงการ

- เจ้าหน้าที่ความปลอดภัยในการทำงาน ระดับวิชาชีพ
- จุดการทำงาน ที่มีเสียงดังเกิน 85 เดซิเบล (เอ) ขึ้นไป

ระยะเวลาการดำเนินการ

มกราคม - ธันวาคม 2567

กลุ่มเป้าหมาย

พนักงานที่ต้องเข้าร่วมโครงการอนุรักษ์การได้ยิน คือ พนักงานที่ปฏิบัติงานอยู่แผนกหลอมเหล็ก ที่สัมผัสกับเสียงดังเกิน 85 เดซิเบล (เอ) ขึ้นไป

หลักการและเหตุผล

การทำงานแต่ละวันของผู้ปฏิบัติงานนั้นจะต้องสัมผัสกับเสียงที่ระดับต่าง ๆ กันซึ่งผลเสียที่เกิดขึ้นโดยตรงต่อหูคือจะทำให้สูญเสียสมรรถภาพการได้ยินไปชั่วคราวหรืออาจสูญเสียการได้ยินแบบถาวรหากได้รับเสียงที่มีความดังติดต่อกันเป็นเวลานานๆ การสูญเสียการได้ยินเป็นลักษณะอาการที่ทำให้ความสามารถในการได้ยินเสียงลดลง เมื่อเทียบกับหูของคนปกตินอกจากนี้ยังมีผลต่อร่างกาย และจิตใจคือทำให้เกิดความเครียด ซึ่งจะส่งผลทำให้ประสิทธิภาพในการทำงานลดลง และอาจทำให้ได้ผลผลิตที่ไม่มีคุณภาพ

จากการจัดลำดับความสำคัญของปัญหา จากปัญหาทั้งหมด คือ เสียงดัง แสงสว่าง ความร้อน และเออร์گونอมิกส์ในการทำงาน พบว่าปัญหาที่สำคัญที่สุดในด้านสุขภาพอนามัยของพนักงาน คือ ปัญหาเรื่องเสียงดังจากการทำงาน ซึ่งผลการตรวจสุขภาพตามโปรแกรมการตรวจสุขภาพปี 2565 มีจำนวนพนักงานที่เข้ารับการตรวจการได้ยิน จำนวน 416 คน ยังไม่พบปัญหาด้านสมรรถภาพทางการได้ยิน จากผลการตรวจสุขภาพแวดล้อมในการทำงาน ปี 2564 พบว่าแผนกเตาหลอมเหล็กมีค่าเฉลี่ยเสียงอยู่ที่ 90.3 เดซิเบล (เอ) จึงต้องมีการจัดทำโครงการอนุรักษ์การได้ยินขึ้น เพื่อเป็นการคุ้มครองผู้ปฏิบัติงานจากการสูญเสียการได้ยิน

วัตถุประสงค์

1. เพื่อป้องกันและควบคุมไม่ให้พนักงานเกิดการสูญเสียการได้ยินจากการทำงาน
2. เพื่อให้พนักงานมีพฤติกรรมป้องกันตนเองจากการสัมผัสเสียงดัง
3. เพื่อให้พนักงานมีความรู้เกี่ยวกับอันตรายที่เกิดจากการทำงานในที่ที่มีเสียงดังและผลเสีย



ที่จะเกิดกับตัวพนักงาน

4. เพื่อศึกษาระยะเวลาการทำงานและการรับสัมผัสเสียงของพนักงาน เพื่อเทียบกับกฎหมายที่กำหนดไว้
5. เพื่อกำหนดมาตรการควบคุมและป้องกันการได้รับเสียงดังเกินมาตรฐานตามที่กฎหมายกำหนด
6. เพื่อกำหนดบริเวณที่เสี่ยงต่อการสูญเสียการได้ยินของพนักงาน เป็นพื้นที่เฝ้าระวัง ควบคุมดูแลด้านสุขภาพอนามัยของพนักงาน
7. เพื่อศึกษาสมรรถภาพการได้ยินเสียงของพนักงาน
8. เพื่อใช้เป็นข้อมูลพื้นฐานในการประเมินผลการตรวจวัดสมรรถภาพการได้ยินของพนักงาน ที่รับสัมผัสเสียงดัง
9. เพื่อให้พนักงานมีความรู้เกี่ยวกับการป้องกันอันตรายจากเสียง ตลอดจนการเลือกใช้อุปกรณ์ป้องกันอันตรายส่วนบุคคลที่เหมาะสมและใช้อย่างถูกต้อง
10. เพื่อให้พนักงานมีสุขภาพร่างกายแข็งแรง มีสมรรถภาพการได้ยินที่ดี เกิดความปลอดภัยในการทำงานและเพิ่มประสิทธิภาพในการทำงาน

เครื่องมือที่ใช้ในการสำรวจ

1. แผนผัง (Lay out) หน่วยงาน และรายละเอียดของกระบวนการผลิต, เครื่องจักร
2. เครื่องตรวจวัดเสียง
3. ข้อมูลการใช้อุปกรณ์ป้องกันอันตรายส่วนบุคคลของพนักงาน
4. ข้อมูลเกี่ยวกับระยะเวลาการทำงานของพนักงานต่อวัน
5. แบบสัมภาษณ์เกี่ยวกับข้อมูลส่วนตัวของพนักงานและแบบประเมินผลการอบรมให้ความรู้เกี่ยวกับเสียง

ขั้นตอนการดำเนินงาน

1. ศึกษาแผนผัง (Lay out) แผนกหลอมเหล็ก และรายละเอียดของกระบวนการผลิต
2. ทำการตรวจวัดเสียงเบื้องต้น และศึกษาระยะเวลาการทำงานของพนักงานในหน่วยงาน แล้วเทียบกับกฎหมายหรือมาตรฐานที่กำหนดไว้
3. กำหนดบริเวณที่เสี่ยงต่อการสูญเสียการได้ยิน คือ บริเวณที่มีเสียง 85 dB (A) ขึ้นไป
4. ทำการตรวจวัดเสียงอย่างละเอียดในบริเวณที่พนักงาน ทำงานที่สัมผัสกับเสียงดังเกิน 85 dB(A)
5. ดำเนินการค้นหาแหล่งกำเนิดเสียงและชนิดของเสียงเพื่อทำการลดระดับเสียงให้อยู่ในเกณฑ์มาตรฐาน



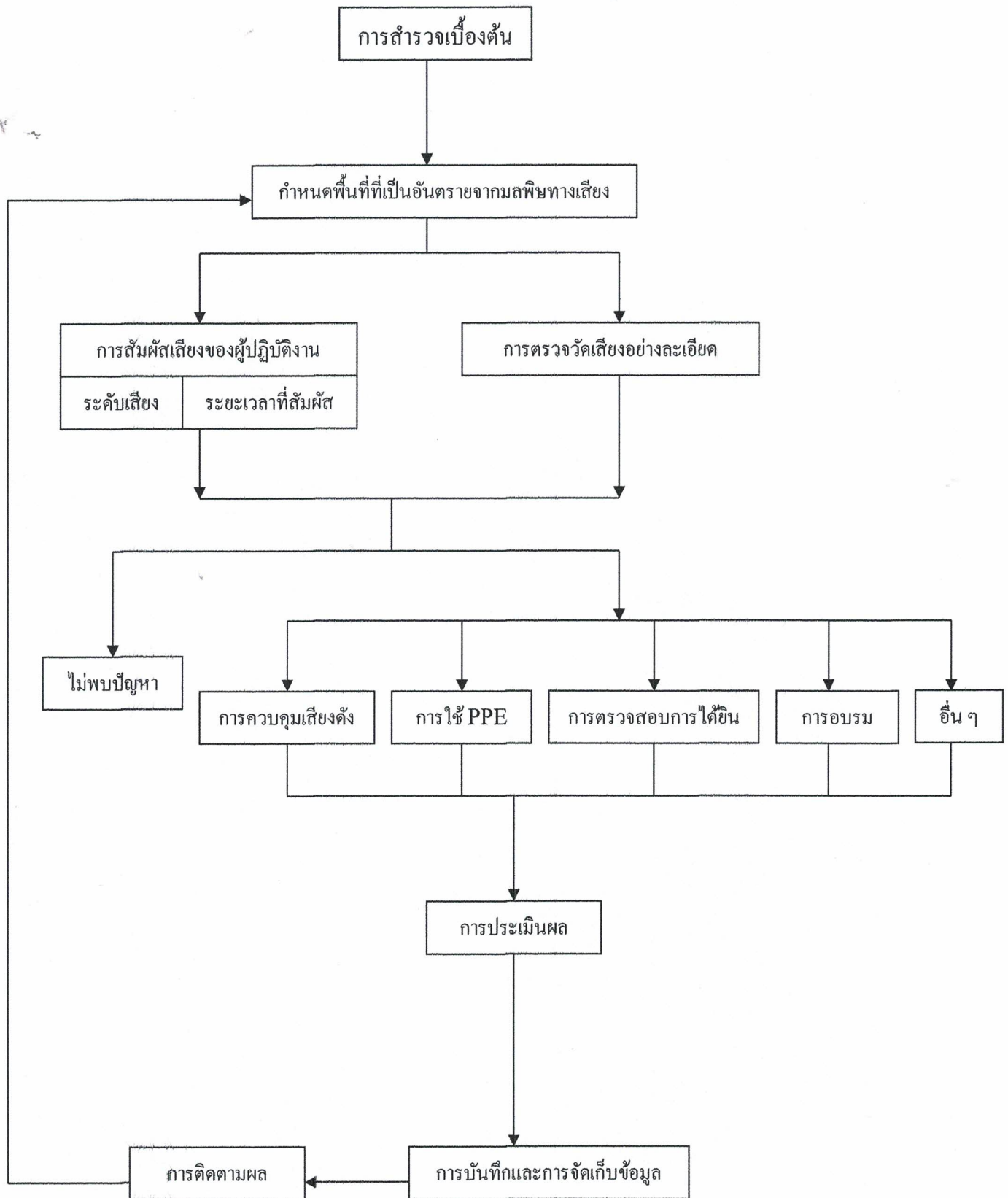
6. กำหนดมาตรการการควบคุมเสียง ได้แก่ ทางด้านการบริหารจัดการ และมาตรการทางด้านการแพทย์ โดยทำการศึกษาดูการตรวจวัดสมรรถภาพการได้ยินเสียงของพนักงาน การอบรมให้ความรู้เกี่ยวกับเสียงแก่พนักงาน ตลอดจนการเลือกใช้อุปกรณ์ป้องกันอันตรายส่วนบุคคลให้เหมาะสม และใช้ถูกต้อง
7. ศึกษาการใช้อุปกรณ์ป้องกันอันตรายส่วนบุคคลของผู้ปฏิบัติงาน
8. สัมภาษณ์พนักงานที่สัมผัสกับเสียงดังในการทำงานเกี่ยวกับข้อมูลทั่วไปและข้อมูลส่วนตัวเพื่อใช้เป็นข้อมูลพื้นฐาน
9. การอบรมให้ความรู้เกี่ยวกับเสียงแก่พนักงาน ที่สัมผัสเสียงดัง
10. ประเมินการจัดทำโครงการและจัดทำ/จัดเก็บข้อมูลทั้งหมดตั้งแต่เริ่มต้นดำเนินโครงการเพื่อเป็นประโยชน์ต่อการจัดการมลพิษทางเสียงต่อไป

ประโยชน์ที่คาดว่าจะได้รับ

1. ทราบสภาพแวดล้อมในการทำงาน และบริเวณที่พนักงานเสี่ยงต่อการสูญเสียการได้ยิน
2. ทราบสมรรถภาพการได้ยินเสียงของพนักงานที่ได้รับการสัมผัสเสียงจากการทำงาน
3. ใช้เป็นข้อมูลเบื้องต้นในการประเมินผลตรวจวัดสมรรถภาพการได้ยินของพนักงานที่เสี่ยงต่อการสูญเสียการได้ยิน
4. พนักงานมีความรู้เกี่ยวกับเสียง และวิธีการป้องกันอันตรายจากเสียงดังโดยการใช้และสวมใส่อุปกรณ์ป้องกันอันตรายส่วนบุคคลได้ถูกต้องเหมาะสม
5. เพื่อให้พนักงานมีสมรรถภาพการได้ยินที่ดี เกิดความปลอดภัยในการทำงานและเพิ่มประสิทธิภาพในการทำงาน
6. พนักงานมีพฤติกรรมป้องกันตนเองจากการสัมผัสเสียงดัง
7. พนักงานมีความรู้เกี่ยวกับอันตรายที่เกิดจากการทำงานในที่ที่มีเสียงดังและผลเสียที่จะเกิดกับตัวพนักงาน



Flowchart แสดงขั้นตอนการทำงานของโครงการอนุรักษ์การได้ยิน





บริษัท หยงชิง สตีล (ไทยแลนด์) จำกัด

YONGXING STEEL (THAILAND) CO.,LTD.

No. 139 Moo.13 , Hua wa Sub-District , Si Maha Phot District , Prachinburi 25140

จึงเรียนมาเพื่อโปรดพิจารณา

.....
..... (ผู้เสนอโครงการ)
.....
จป. ระดับวิชาชีพ

.....
..... (ผู้อนุมัติโครงการ)
.....
กรรมการผู้มีอำนาจลงนาม